

TOURY
(Eure & Loir)

LOTISSEMENT

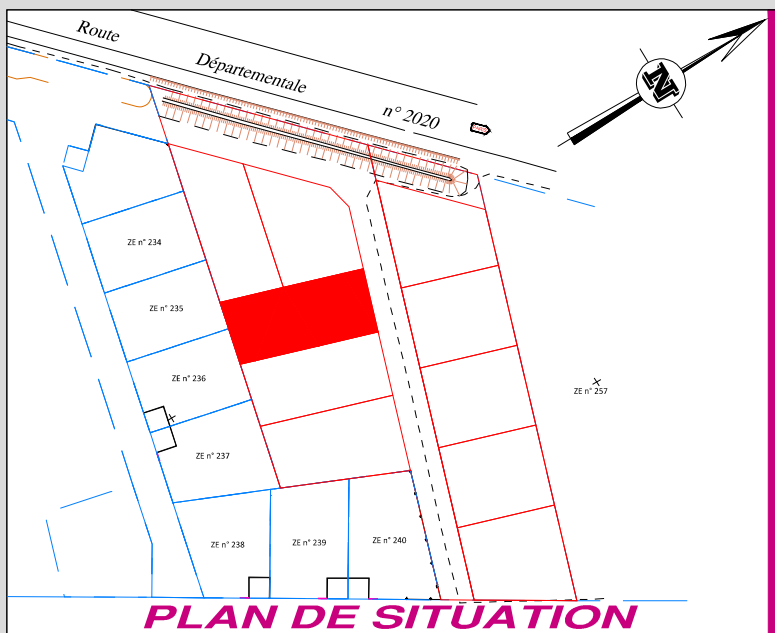
" LA VALLEE DE MAUPERTUIS "

Tranche n° 3B

LOT N° **17** Désignation Cadastrale **ZE n° 267**

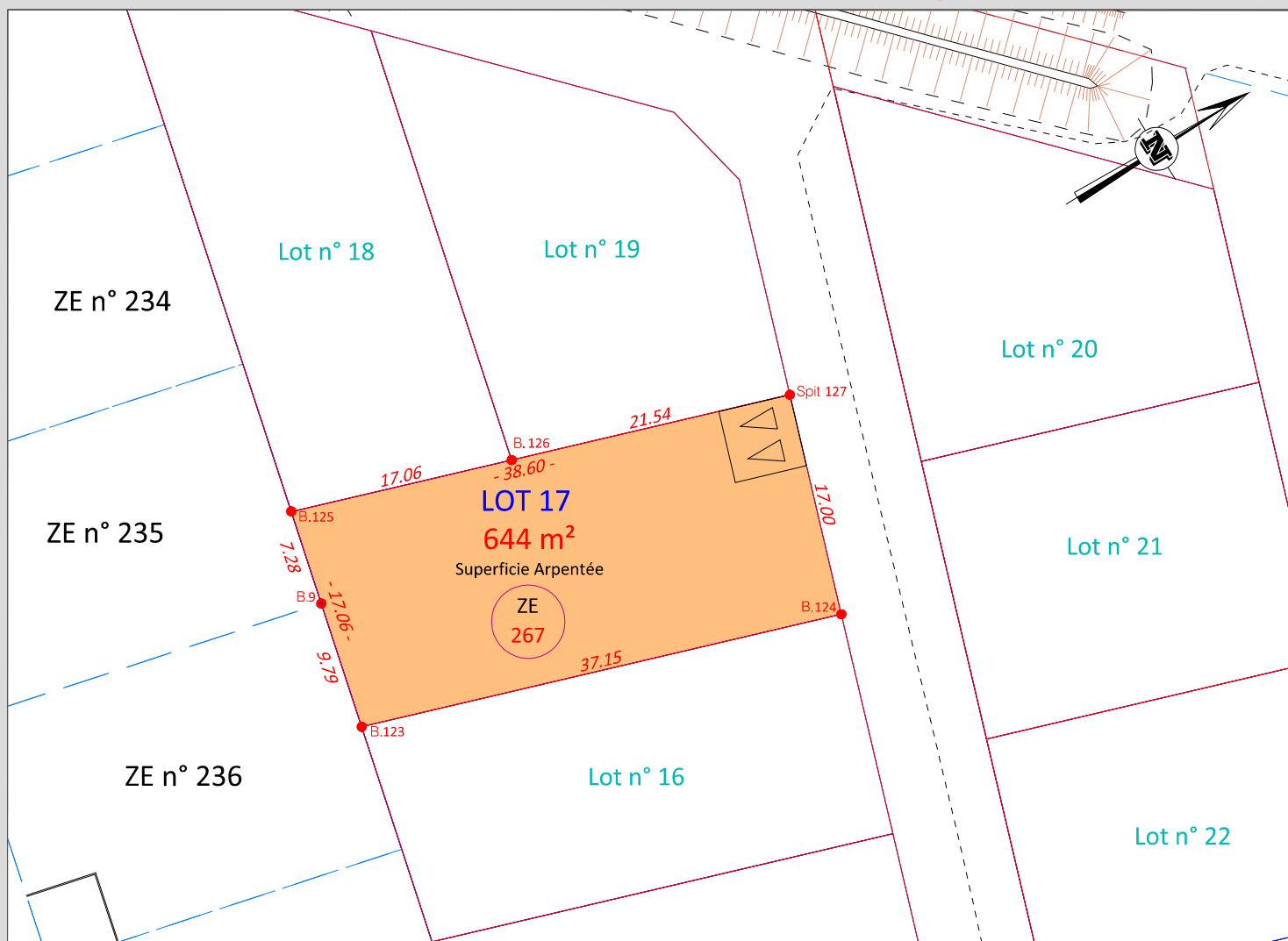
Superficie **644 m²**

Surface de plancher **210 m²**



PLAN DE SITUATION

PLAN DE BORNAGE AU 1/500 2mm/pm.



DOSSIER N° 684540

GEOMETRES - EXPERTS

19, rue Chanzy - CS 90378
28008 CHARTRES CEDEX
02 37 25 14 00 - chartres@axis-conseils.com
38, rue Jean Moulin
28170 CHATEAUNEUF EN THYMERAIS
02 37 51 60 64 - chateaneuf@axis-conseils.com

LEGENDE

Zone d'accès unique et obligatoire
Espace privatif non clos - Interdiction de clore
 Emprise du Lot 17
Les contours de voirie et d'ouvrages publics
sont dessinés à titre indicatif (non contractuels)

LEGENDE

Borne nouvelle.
 Borne existante.
 Clôture.

VENTILATION CADASTRALE

Section	Numéros des Parcelles
ZE	242