

SOCIETE D'AMENAGEMENT ET D'EQUIPEMENT DU DEPARTEMENT D'EURE ET LOIR

1 Rue d'Aquitaine
B.P. 62 - 28112 LUCE CEDEX
Tél. 02 37 33 31 80

NOGENT LE ROTROU (Eure & Loir)

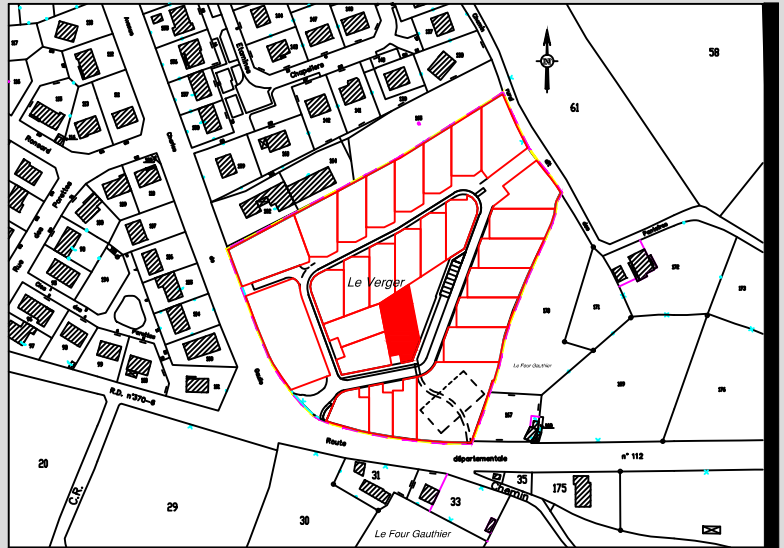
LOTISSEMENT "Les Vergers"

LOT N° **15** DESIGNATION CADASTRALE **BC 229**

SUPERFICIE **611 m²**

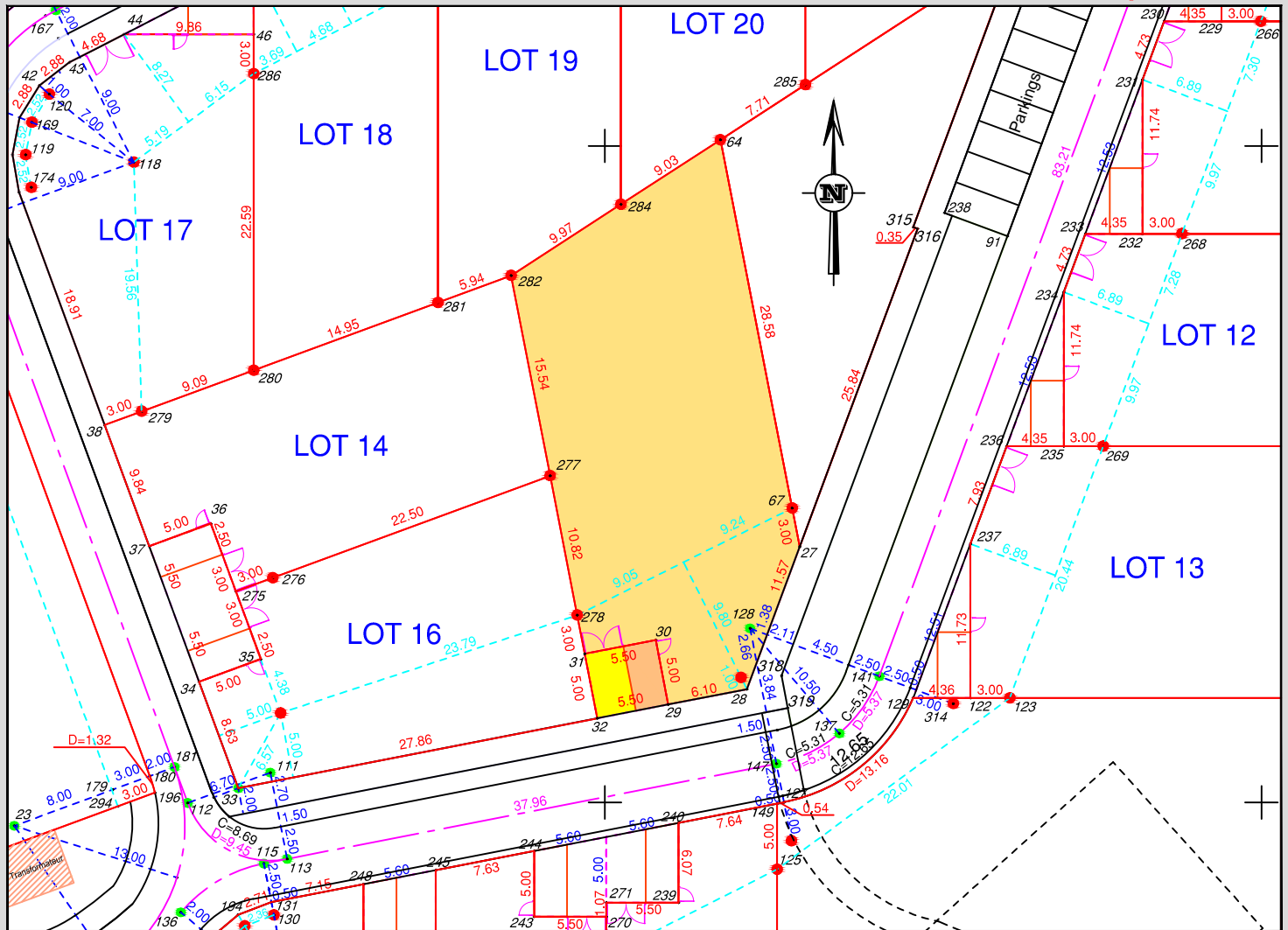
SURFACE HORS OEUVRE NETTE DE PLANCHERS A BATIR (SHON) **611 m²**

PROPRIETE DE



PLAN DE SITUATION

PLAN DE BORNAGE AU 1/500 - 2mm./pm.



N.B.: Pour les règles de construction et les marges de reculement en particulier, il convient de se reporter au P.L.U. au règlement du lotissement et du cahier des charges

AXIS - CONSEILS

LEGENDE

25.62	Cote périmétrique
B.	Borne nouvelle.
BA	Borne existante.
—	Clôture.

LEGENDE

	Zone d'implantation des constructions
	Zone d'accès véhicules aux lots
SUPERFICIES DEFINITIVES APRES BORNAGE.	

VENTILATION CADASTRALE

Section	Numeros des Parcelles
BC	166