

DESRIPTIF de TERRAIN à BATIR
Loi S.R.U. - Article L115-4 du Code de l'urbanisme

Section AD

Lot 52

Surface (m2) 492

Surface Plancher (m2) 149

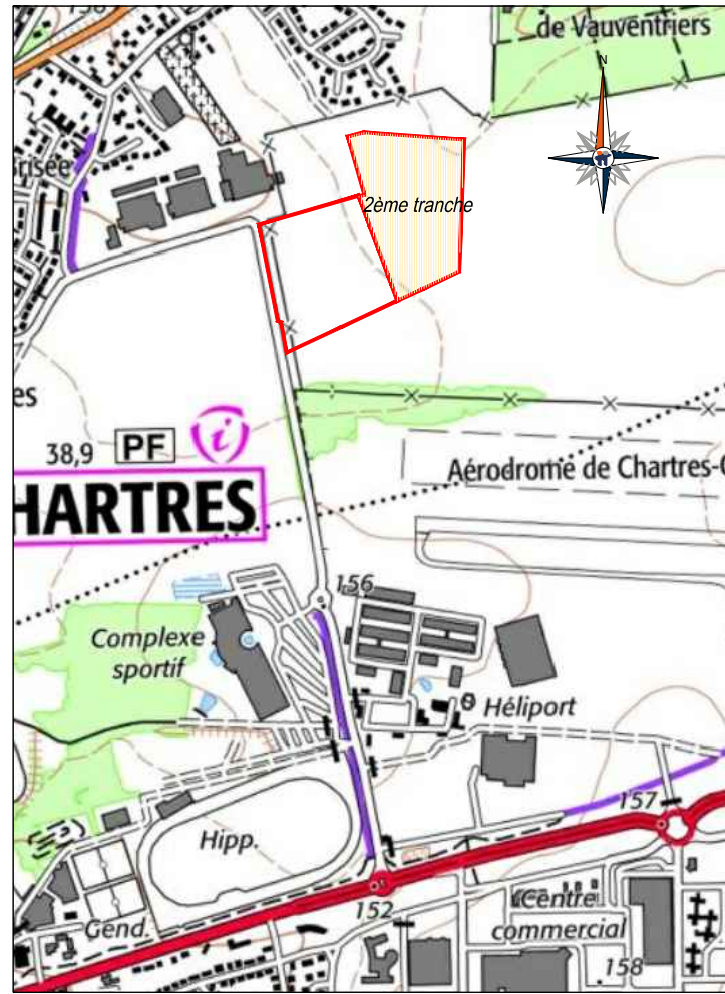
Numero(s) cadastre

Résulte d'un plan joint

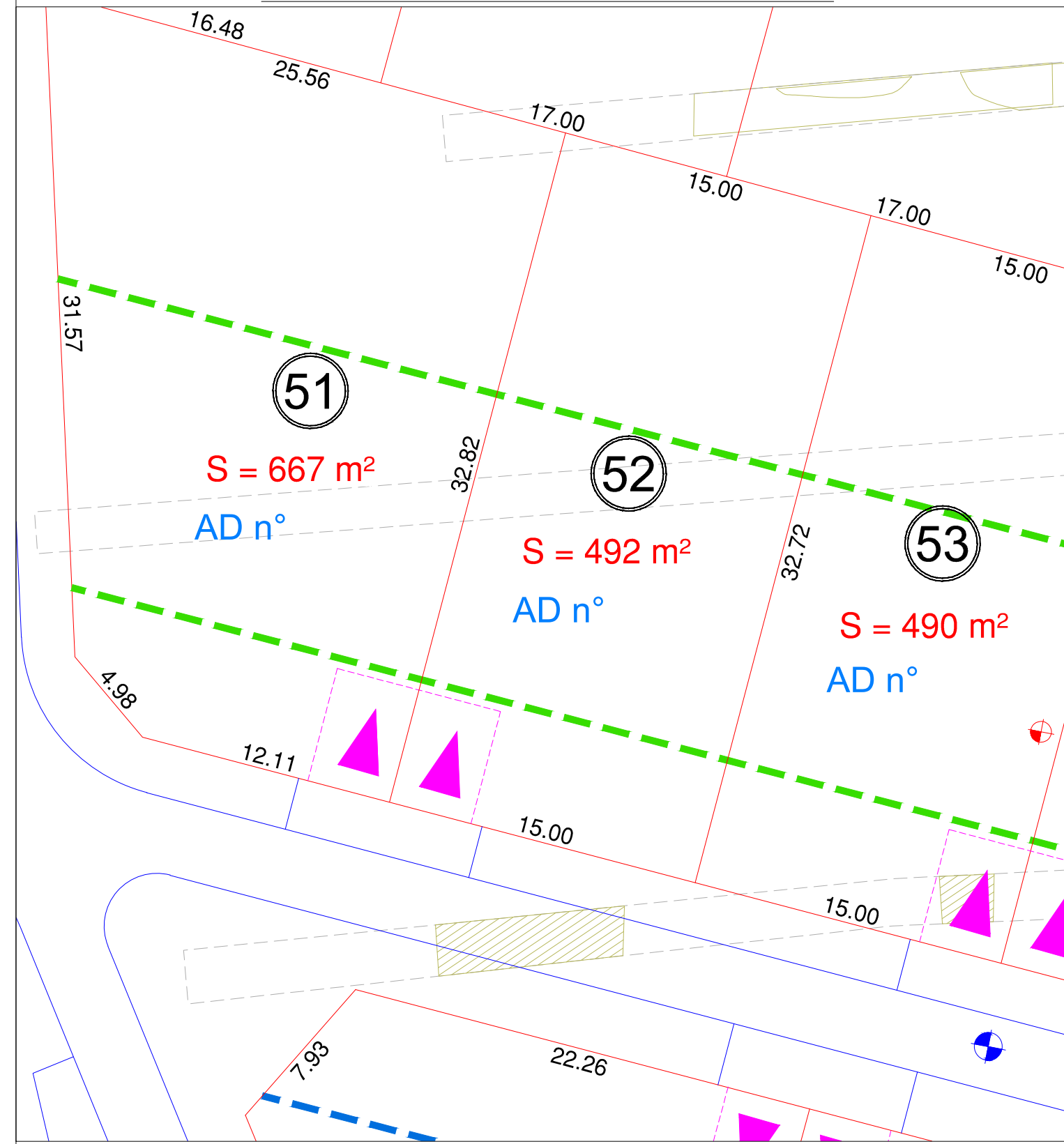
Résulte d'un bornage effectué sur le terrain le

Ancien(s) numero(s) cadastre : AD n°247

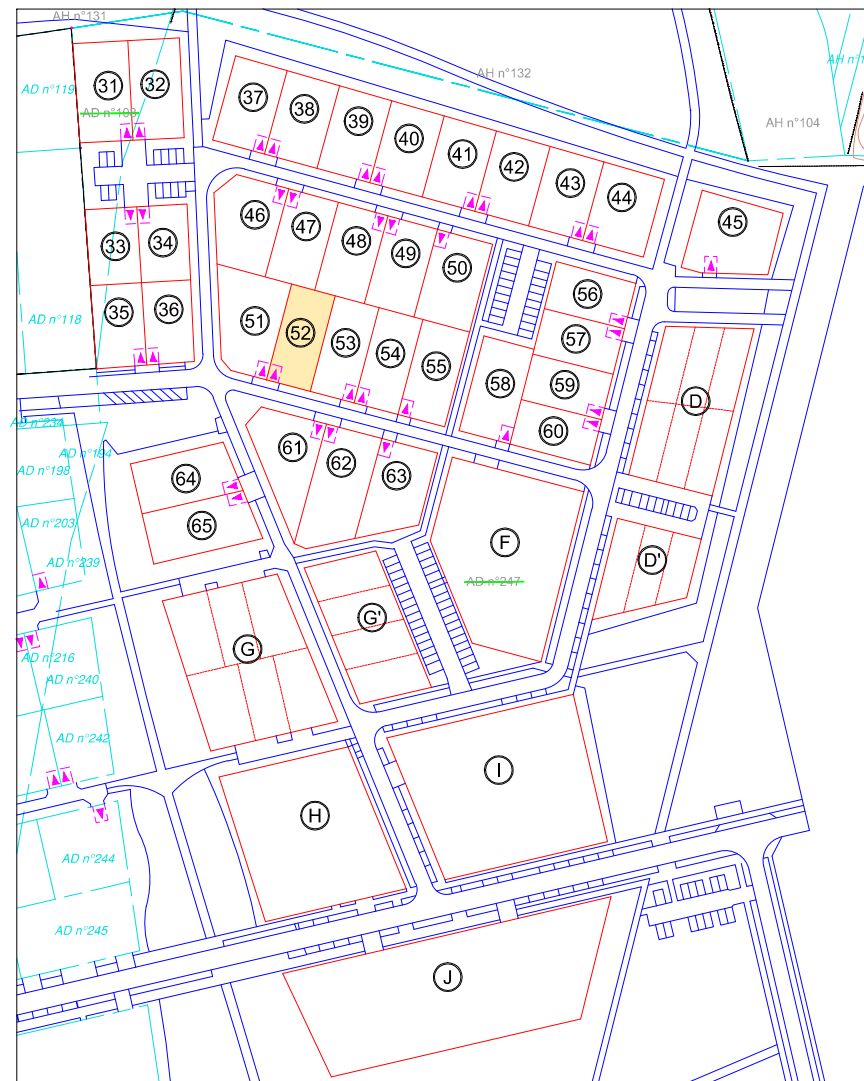
Plan de situation



PLAN DE COMMERCIALISATION AU 1/250



Plan Parcellaire au 1/2500



GÉOMÈTRES EXPERTS

SUCESSEUR DE XAVIER GERNEZ
Cabinet existant depuis 1850

Agence de CHARTRES

Les Propylées
3 allée des Atlantes
28000 CHARTRES
Tél. 02.37.28.03.03
Fax. 02.37.30.72.00
chartres@ttge.fr
RESPONSABLE : ELODIE HERMIER
INSCRIPTION A L'ORDRE SOUS LE N°06097



NOTA : Pour toute construction se référer aux documents d'urbanisme (PLU, ZAC...) et aux pièces annexées au dossier d'aménagement.

LEGENDE :

- borne
- borne déportée bd
- piquet
- limite de division
- limite cadastrale
- Place de jour non close 5.50mx4.00m
- Fouilles archéologie
- tranchée
- structures
- sondages
- Emprise lotissement
- Implantation bâti en retrait à 6m de l'espace public
- Implantation bâti dans une bande constructible de 14m située à 6m du domaine public
- Implantation bâti en alignement majoritaire par rapport à cet axe

ancien n° de cadastre AD n°133
nouveau n° de cadastre AD n°150