

Eure et Loir

CHAMPHOL



"ZAC des Antennes"

DESRIPTIF de TERRAIN à BATIR  
Loi S.R.U. - Article L115-4 du Code de l'urbanisme

Section AD

Lot **53**

Surface (m2) **490**

Surface Plancher (m2) **149**

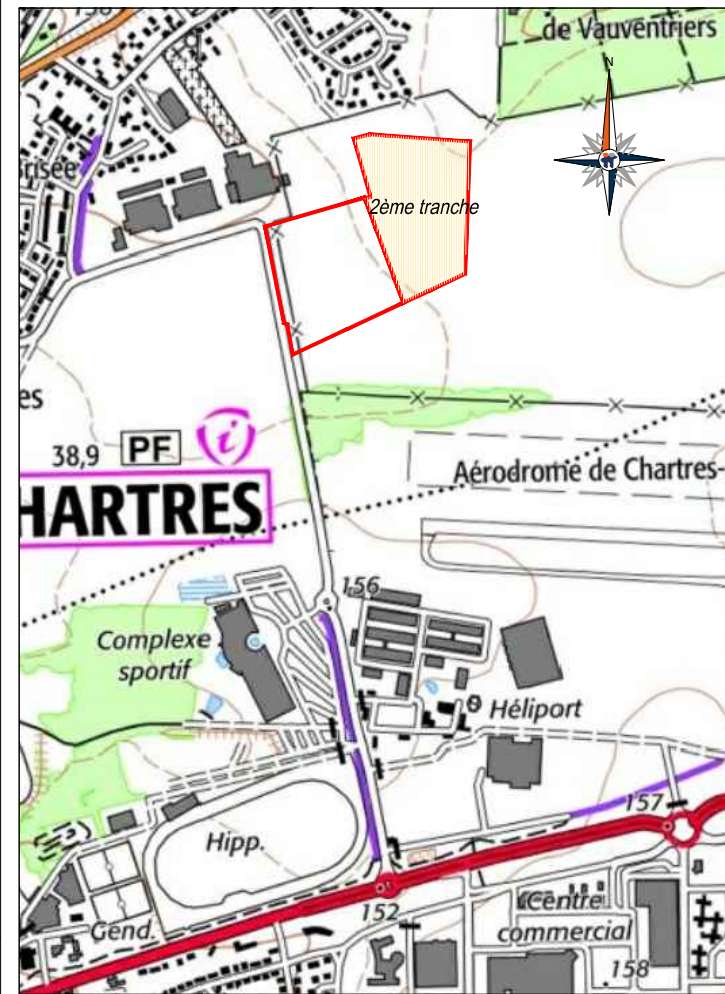
Numero(s) cadastre

Résulte d'un plan joint

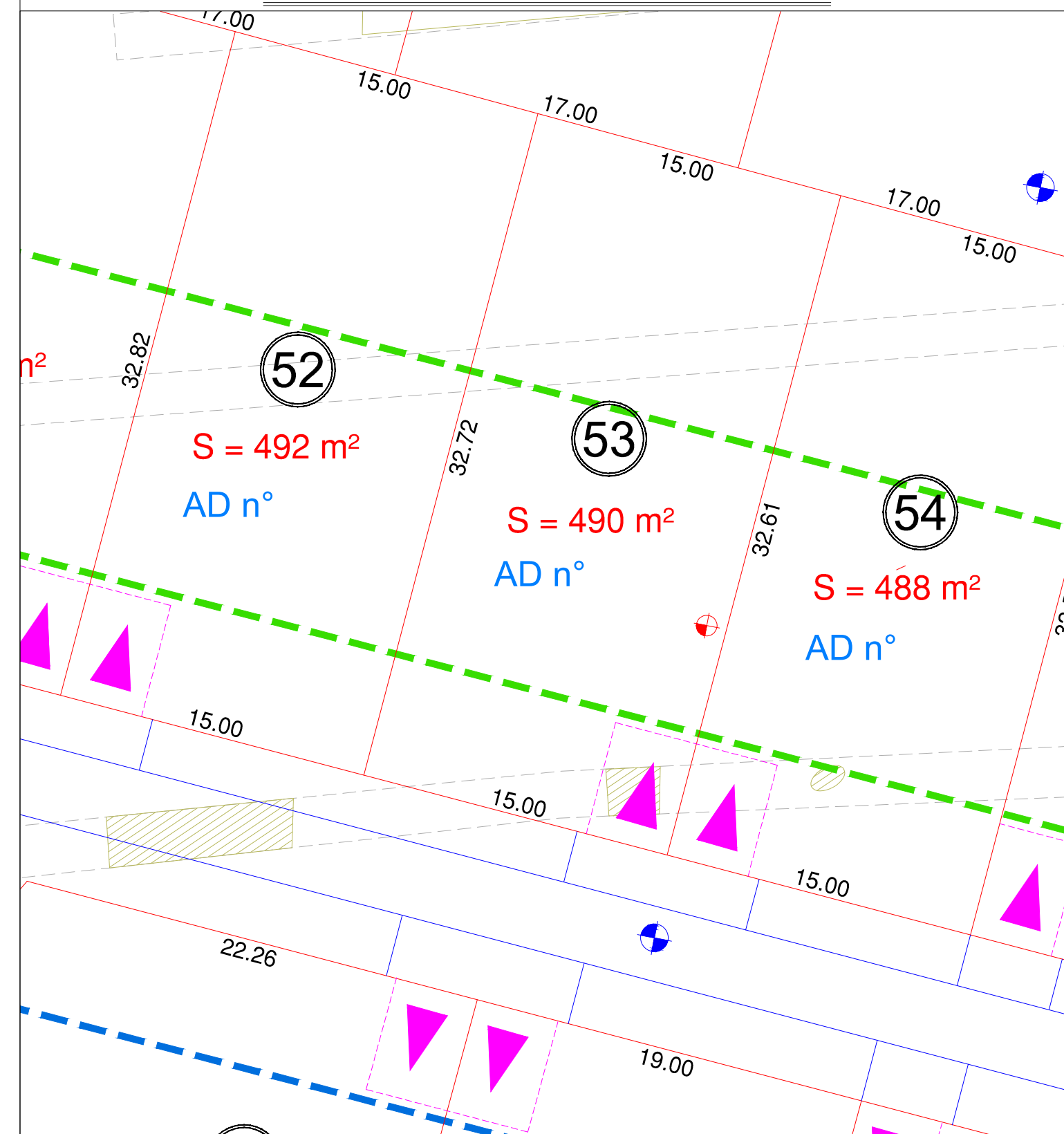
Résulte d'un bornage effectué sur le terrain le

Ancien(s) numero(s) cadastre : AD n°247

Plan de situation



PLAN DE COMMERCIALISATION AU 1/250



NOTA : Pour toute construction se référer aux documents d'urbanisme (PLU, ZAC...) et aux pièces annexées au dossier d'aménagement.

LEGENDE :

- borne
- borne déportée bd
- piquet
- tranchée
- structures
- sondages
- Place de jour non close 5.50mx4.00m

Fouilles archéologie

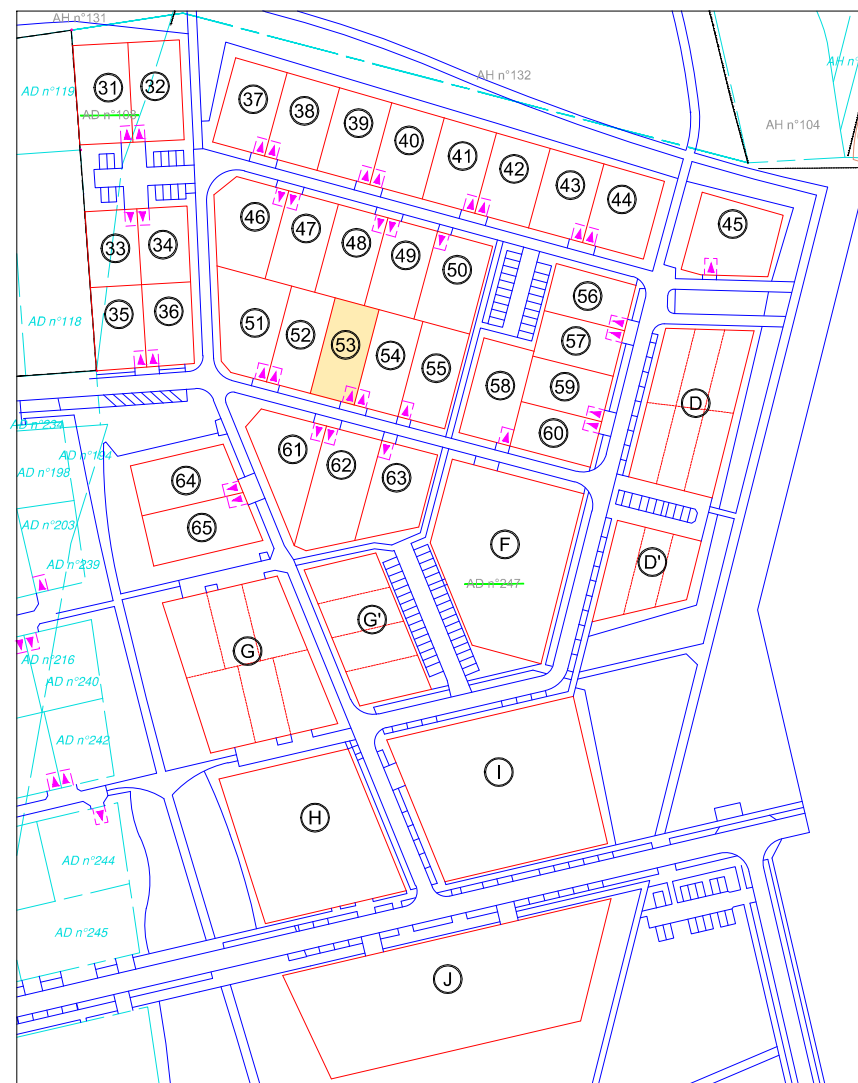
- tranchée
- structures
- sondages

Emprise lotissement

- Implantation bâti en retrait à 6m de l'espace public
- Implantation bâti dans une bande constructible de 14m située à 6m du domaine public
- Implantation bâti en alignement majoritaire par rapport à cet axe

ancien n° de cadastre AD n°133  
nouveau n° de cadastre AD n°150

Plan Parcellaire au 1/2500



GÉOMÈTRES EXPERTS

SUCESSEUR DE XAVIER GERNEZ  
Cabinet existant depuis 1850

Agence de CHARTRES

Les Propylées  
3 allée des Atlantes  
28000 CHARTRES  
Tél. 02.37.28.03.03  
Fax. 02.37.30.72.00  
chartres@ttge.fr  
RESPONSABLE : ELODIE HERMIER  
INSCRIPTION A L'ORDRE SOUS LE N°06097

